

## Avaliação Externa das Escolas 2015-16

### Agrupamento de Escolas

**Área Territorial**
**NORTE**
**Identificação**
**Código da Unidade de Gestão**
**150381**
*Código da Sede (no caso dos Agrupamentos)*
**400361**
**Denominação da Unidade de Gestão**
**Escolas de Monserrate, Viana do Castelo**
*Denominação da escola sede (no caso dos Agrupamentos)*
**Escola Secundária de Monserrate, Viana do Castelo**

Endereço da escola (sede)

Rua de Monserrate

Código Postal

4901-860 VIANA DO CASTELO

Concelho

**Viana do Castelo**
**Escolas da Unidade de Gestão**

Número de escolas por Tipologia

	<b>8</b>
Jardim-de-infância	1
Escola básica	6
Escola básica e secundária	1
Escola secundária	0
Escola profissional	0
Escola artística	0

# Dados de Contexto

## 2015/16

Fonte: MISI - DGEEC (Dezembro de 2015)

**Número de Alunos e Turmas**

UO / Ciclo / Ano	Nr. Alunos	Nr. Turmas	Idade	Sexo F
150381 Escolas de Monserrate, Viana do Castelo	2793	121		
Basico	952	45		
Regular	952	45		
1º Ano	111		6,1	64,14%
2º Ano	111		7,1	50,45%
3º Ano	151		8,1	52,98%
4º Ano	111		9,1	44,14%
5º Ano	90	4	10,1	51,11%
6º Ano	89	4	11,0	51,69%
7º Ano	107	5	12,3	49,53%
8º Ano	79	4	13,4	43,04%
9º Ano	97	5	14,3	36,08%
Pre-Escolar	177	8		
	177	8	4,0	47,46%
Secundario	1664	68		
EFA	52	2		
Tipo 1	52	2	29,7	34,62%
Profissional	660	27		
1º Ano	222	9	15,8	38,74%
2º Ano	223	9	16,8	47,98%
3º Ano	215	9	17,7	33,02%
Recorrente	64	2		
10º Ano	10	1	22,6	20,0%
12º Ano	54	1	19,5	44,44%
RegularCH	844	35		
10º Ano	291	12	15,2	61,17%
11º Ano	278	12	16,2	55,4%
12º Ano	275	11	17,4	61,82%
Vocacional	44	2		
	44	2	17,1	38,64%
<b>Total</b>	<b>2793</b>	<b>121</b>		

23 Turmas das  
quais  
5 são mistas

Alunos por turma
23
21
21
23
22
21
20
19
22
22
24
26
26
24
25
25
24
32
10
54
24
24
23
25
22
22
23

Número de Alunos por Escalão de Acção Social Escolar

		Escalão A	Escalão B	Não tem	Total	
Pre-Escolar		19	16	142	177	
Basico	Regular	1º Ano	21	23	73	117
		2º Ano	30	18	63	111
		3º Ano	20	22	109	151
		4º Ano	18	23	70	111
		5º Ano	18	18	54	90
		6º Ano	22	18	49	89
		7º Ano	22	17	68	107
		8º Ano	20	14	45	79
		9º Ano	17	22	58	97
		Secundario	Profissional	1º Ano	4	8
2º Ano					223	223
3º Ano					215	215
Vocacional			10	10	24	44
	RegularCH					
RegularCH	10º Ano		41	52	198	291
	11º Ano		26	39	213	278
	12º Ano		29	38	208	275
Recorrente	10º Ano				10	10
	12º Ano				54	54
EFA	Tipo 1				52	52
	Total		317	338	2138	2793

% Alunos sem ASE

80%  
62%  
57%  
72%  
63%  
60%  
55%  
64%  
57%  
60%  
95%  
100%  
100%  
55%  
68%  
77%  
76%  
100%  
100%  
100%  
77%

Número de Alunos por Naturalidade

	EPE	Bas	Sec	Total
Andorra		2	4	6
Angola		5		5
Brasil		5	10	15
Suíça		1	4	5
China		1	1	2
Cabo Verde		2		2
Alemanha		1	4	5
Espanha		3	2	5
França		3	22	25
Luxemburgo		1	2	3
Portugal	177	922	1604	2703
Roménia		2	1	3
Síria		1	2	3
Ucrânia		3		3
Austrália			1	1
Canadá			2	2
Colômbia			1	1
Reino Unido da Grã-Bretanha e Irlanda			1	1
Moldávia			1	1
Rússia			1	1
Estados Unidos da América			1	1
Total	177	952	1664	2793

% Alunos portugueses

55860,0%

Número de Alunos por Filiação - Profissão

	EPE			Bas			Sec			Total
	Mãe	Pai	Total	Mãe	Pai	Total	Mãe	Pai	Total	
Oficiais das Forças Armadas		1	1		2	2		3	3	6
Sargentos das Forças Armadas					1	1				1
Outro Pessoal das Forças Armadas		2	2							2
Representantes do poder legislativo e de órgãos executivos, dirigentes superiores	3	5	8	9	23	32	4	11	15	55
Directores de serviços administrativos e comerciais				2		2	2		2	4
Directores de produção e de serviços especializados	1	1	2	4	3	7	4	10	14	23
Directores de hotelaria, restauração, comércio e de outros serviços	2	1	3	10	17	27	30	39	69	99
Especialistas das ciências físicas, matemáticas, engenharias e técnicas afins	8	11	19	16	30	46	9	38	47	112
Profissionais de saúde	18	9	27	46	23	69	39	25	64	160
Professores	26	14	40	110	47	157	117	67	184	381
Especialistas em finanças, contabilidade, organização administrativa, relações	9	2	11	18	16	34	12	10	22	67
Especialistas em tecnologias de informação e comunicação (TIC)	1	6	7	4	57	61	47	135	182	250
Especialistas em assuntos jurídicos, sociais, artísticos e culturais	12	7	19	17	14	31	14	9	23	73
Técnicos e profissões das ciências e engenharia, de nível intermédio	3	5	8	2	17	19	6	38	44	71
Técnicos e profissionais, de nível intermédio da saúde	3	1	4	12	3	15	18	35	53	72
Técnicos de nível intermédio, das áreas financeira, administrativa e dos negócios	6	4	10	17	22	39	37	32	69	118
Técnicos de nível intermédio dos serviços jurídicos, sociais, desportivos, culturais e	1	3	4	9	5	14	10	3	13	31
Técnicos das tecnologias de informação e comunicação		1	1	5	6	11	2	5	7	19
Empregados de escritório, secretários em geral e operadores de processamento de	4	1	5	27	6	33	18	8	26	64
Pessoal de apoio directo a clientes	5	1	6	13	23	36	22	21	43	85
Operadores de dados, de contabilidade, estatística, de serviços financeiros e	1	2	3	4	6	10	22	13	35	48
Outro pessoal de apoio de tipo administrativo	5	5	10	50	16	66	39	13	52	128
Trabalhadores dos serviços pessoais	10	3	13	104	27	131	132	37	169	313
Vendedores	13	7	20	82	42	124	57	51	108	252
Trabalhadores dos cuidados pessoais e similares	1		1	120	11	131	141	12	153	285
Pessoal dos serviços de protecção e segurança		6	6	3	42	45	3	37	40	91
Agricultores e trabalhadores qualificados da agricultura e produção animal,	1		1	12	19	31	66	28	94	126
Trabalhadores qualificados da floresta, pesca e caça, orientados para o mercado		1	1	1	7	8	3	21	24	33
Agricultores, criadores de animais, pescadores, caçadores e colectores, de				9	9	18	75	12	87	105
Trabalhadores qualificados da construção e similares, excepto electricista					76	76	3	273	276	352
Trabalhadores qualificados da metalurgia, metalomecânica e similares		13	13		96	96	5	110	115	224
Trabalhadores qualificados da impressão, do fabrico de instrumentos de precisão,				5	10	15	18	9	27	42
Trabalhadores qualificados em electricidade e em electrónica					21	21		62	62	83
Trabalhadores da transformação de alimentos, da madeira, do vestuário e outras		8	8	13	24	37	123	46	169	214
Operadores de instalações fixas e máquinas	1	5	6	22	27	49	80	18	98	153
Trabalhadores da montagem	1	1	2	1	1	2		2	2	6
Condutores de veículos e operadores de equipamentos móveis		5	5		25	25	1	63	64	94
Trabalhador de limpeza	3		3	31	3	34	47		47	84
Trabalhadores não qualificados da agricultura, produção animal, pesca e floresta				2	4	6	3	6	9	15
Trabalhadores não qualificados da indústria extractiva, construção, indústria		1	1	3	26	29	12	52	64	94
Assistentes na preparação de refeições	8		8	57	14	71	31	2	33	112
Vendedores ambulantes (excepto de alimentos) e prestadores de serviços na rua		1	1	9	13	22	1	1	2	25
Trabalhadores dos resíduos e de outros serviços elementares	19	33	52	50	81	131	12	35	47	230
Outra	12	8	20	52	33	85	394	261	655	760
<b>Total</b>	<b>177</b>	<b>174</b>	<b>351</b>	<b>951</b>	<b>948</b>	<b>1899</b>	<b>1659</b>	<b>1653</b>	<b>3312</b>	<b>5562</b>

Basico	Secundário
% Profissionais de nível superior e intermédio	% Profissionais de nível superior e intermédio
29,9%	24,5%

**Número de Alunos por Filiação - Habilitações**

	EPE			Bas			Sec			Total
	Mãe	Pai	Total	Mãe	Pai	Total	Mãe	Pai	Total	
Doutoramento	1	2	3	9	2	11		1	1	<b>15</b>
Mestrado	8	5	13	25	15	40	8	6	14	<b>67</b>
Licenciatura	82	44	126	226	150	376	165	119	284	<b>786</b>
Bacharelato	0	0	0	9	6	15	12	9	21	<b>36</b>
Pós-graduação	8	3	11	11	1	12	1		1	<b>24</b>
Secundário	41	65	106	287	324	611	436	457	893	<b>1610</b>
Básico (3º ciclo)	28	37	65	196	250	446	302	260	562	<b>1073</b>
Básico (2º ciclo)	3	11	14	121	128	249	320	363	683	<b>946</b>
Básico (1º ciclo)	5	5	10	49	68	117	91	118	209	<b>336</b>
Sem Habilitações	0	1	1	8	2	10	12	16	28	<b>39</b>
Formação Desconhecida	1	0	1	10	0	10	312	301	613	<b>624</b>
Outra	0	1	1	0	2	2		3	3	<b>6</b>
<b>Total</b>	<b>177</b>	<b>174</b>	<b>351</b>	<b>951</b>	<b>948</b>	<b>1899</b>	<b>1659</b>	<b>1653</b>	<b>3312</b>	<b>5562</b>

Basico
% Habilitações superior
<b>24%</b>

Secundário
% Habilitações superior
<b>10%</b>

% Habilitações secundário
<b>0,321748289</b>

% Habilitações secundário
<b>27%</b>

**Número de Alunos por Computador e Internet**

Computador/Intern	EPE	Bas	Sec	Total	
N	N	4	148	17	<b>169</b>
N	S	1	1	1	<b>3</b>
S	N		78	39	<b>117</b>
S	S	172	725	1607	<b>2504</b>
<b>Total</b>	<b>177</b>	<b>925</b>	<b>1664</b>	<b>2793</b>	

Basico
% Alunos com computador e Internet
<b>78%</b>

Secundário
% Alunos com computador e Internet
<b>97%</b>

**Número de Docentes por Vínculo e Componente Lectiva**

CL (horas)	Quadro de Agrupamento	Quadro de Escola	Quadro ZP	Contratado	Outra	Total
0	18	0	0	0	0	18
1	1	0	0	0	0	1
2	2	0	0	0	0	2
3	0	0	0	2	0	2
6	3	0	0	0	0	3
7	1	0	0	0	0	1
8	0	0	0	1	0	1
9	2	0	0	1	0	3
11	0	0	0	1	0	1
12	10	0	0	1	1	12
13	0	0	0	1	0	1
14	14	0	0	2	0	16
16	23	0	0	0	0	23
17	1	0	0	0	0	1
18	55	0	0	5	0	60
19	0	0	0	2	0	2
20	46	0	6	2	0	54
22	26	1	9	8	0	44
25	22	3	18	1	0	44
<b>Total</b>	<b>224</b>	<b>4</b>	<b>33</b>	<b>27</b>	<b>1</b>	<b>289</b>

**% de Docentes do Quadro  
90%**

**Número de Docentes por Idade e Tempo de Serviço (antiguidade)**

Idade\Antiguidade	Até 4 anos	Entre 5 e 9 anos	Entre 10 e 19 anos	Entre 20 e 29 anos	30 ou mais anos	Total
Entre 30 e 40 anos	4	6	13	1	0	24
Entre 40 e 50 anos	4	3	36	51	0	94
Entre 50 e 60 anos	1	1	8	68	69	147
Mais de 60 anos	1	0	1	4	18	24
<b>Total</b>	<b>10</b>	<b>10</b>	<b>58</b>	<b>124</b>	<b>87</b>	<b>289</b>

**Número de funcionários não docentes por Vínculo e Categoria**

	Contrato de Trabalho a Termo Resolutivo	Outro	Total
Assistente Operacional	3	77	80
Assistente Técnico	0	18	18
Técnico Superior	0	17	17
Coordenador Técnico	0	1	1
Encarregado Operacional	0	1	1
<b>Total</b>	<b>3</b>	<b>114</b>	<b>117</b>

**Nr Alunos por funcionário**

**24**

**Número de funcionários não docentes por Idade e Tempo de Serviço (antiguidade)**

Idade\Antiguidade	Até 4 anos	Entre 5 e 9 anos	Entre 10 e 19 anos	Entre 20 e 29 anos	30 ou mais anos	Total
Menos de 30 anos	2	1	0	0	0	3
Entre 30 e 40 anos	13	2	5	0	0	20
Entre 40 e 50 anos	10	12	12	6	0	40
Entre 50 e 60 anos	4	12	18	5	3	42
Mais de 60 anos	2	2	2	4	2	12
<b>Total</b>	<b>31</b>	<b>29</b>	<b>37</b>	<b>15</b>	<b>5</b>	<b>117</b>

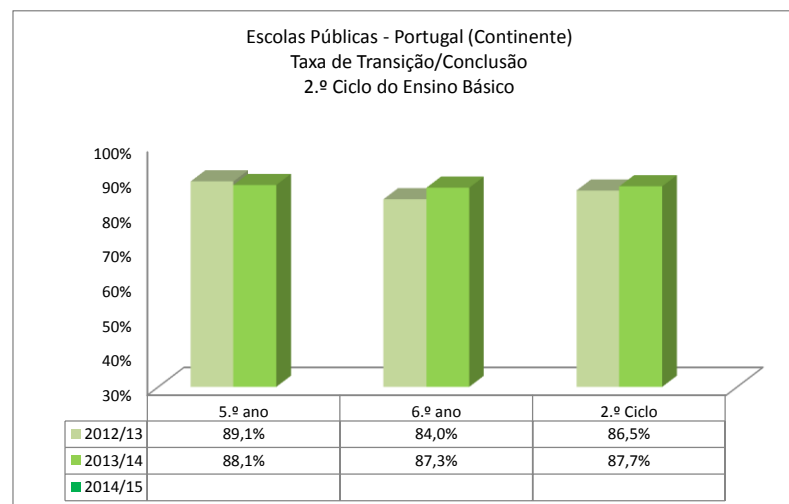
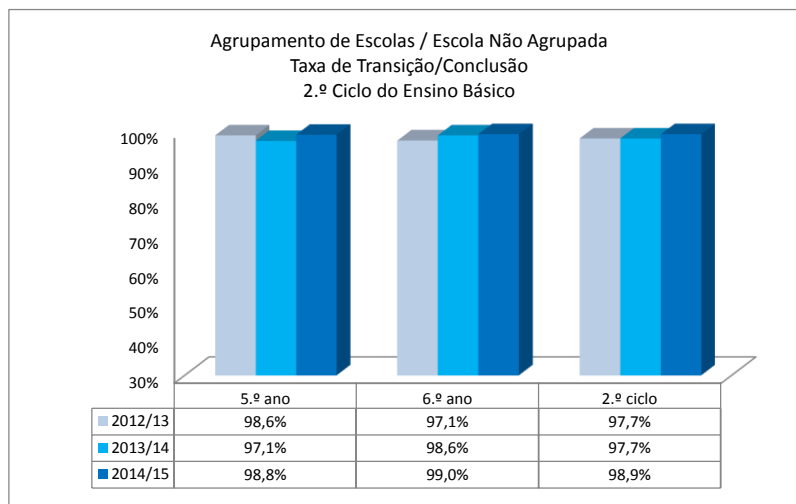
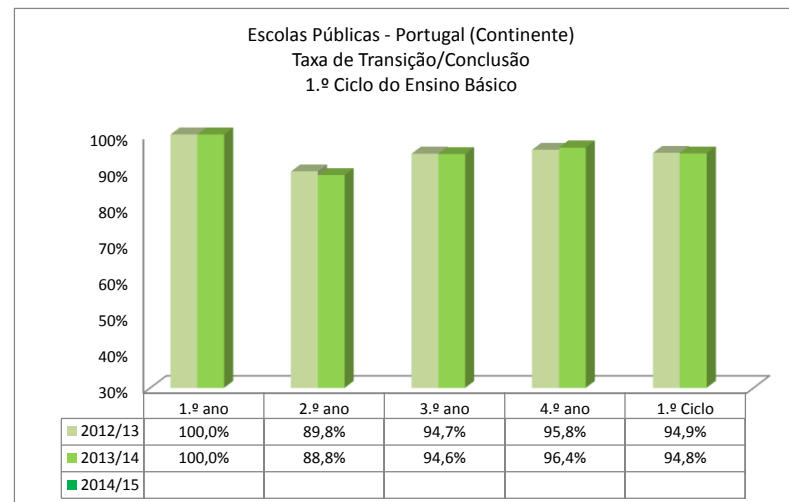
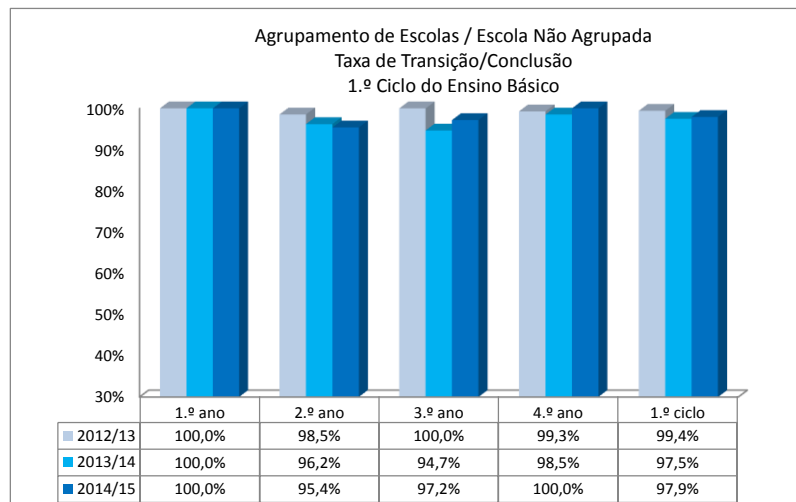
# Resultados Escolares

## Triénio 2012/13 a 2014/15



**Taxas de Transição e Conclusão - Ensino Básico Regular, Ensino Secundário Regular - Cursos Científico/Humanísticos - e Cursos Profissionais (3.º ano)  
2012/13, 2013/14 e 2014/15**

Escola: 150381 Escolas de Monserrate, Viana do Castelo  
ATI: NORTE

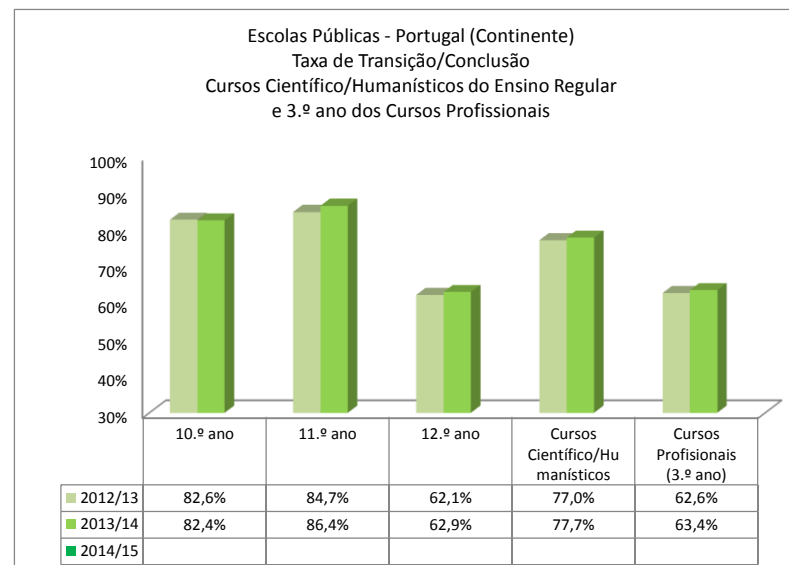
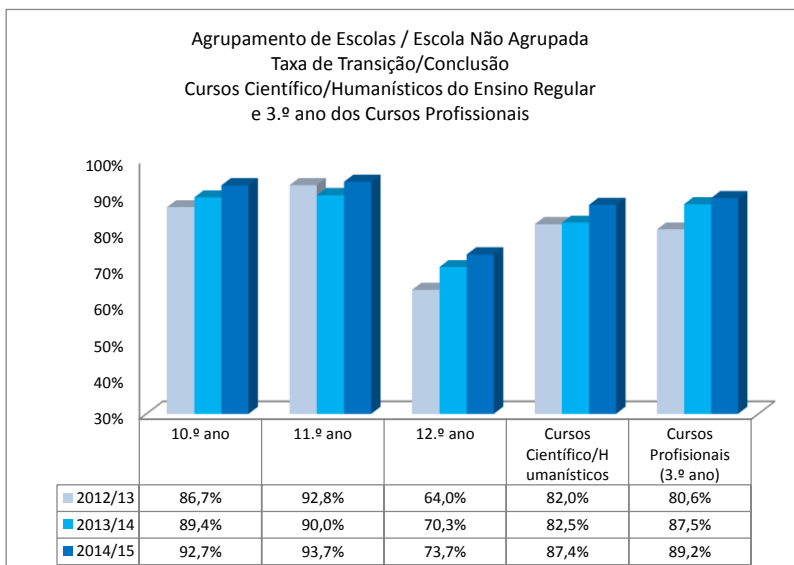
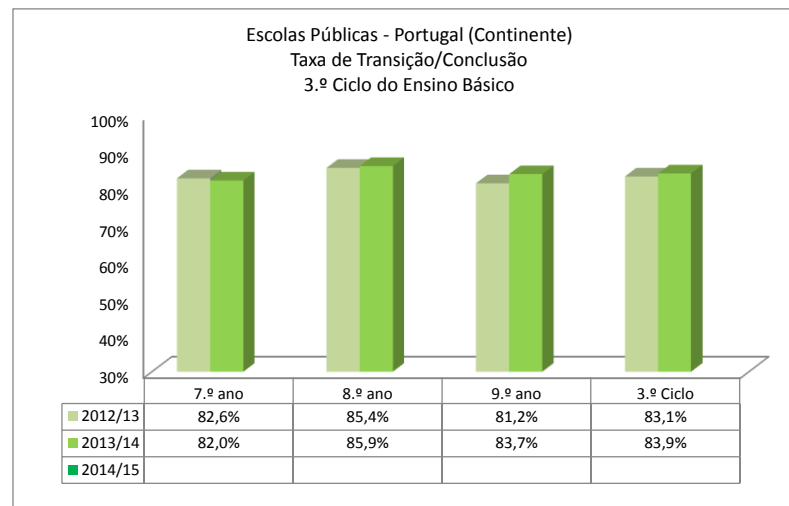
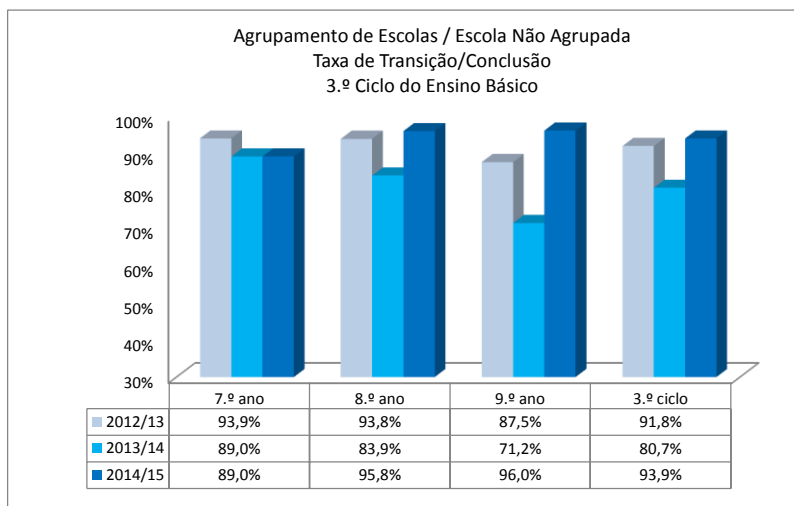


Fonte: Anos 2012/13 e 2013/14 - Dados definitivos - DGEEC  
Ano 2014/15 - Valores absolutos provisórios MISI, DGEEC - Taxas calculadas pela IGEC

Fonte: Anos 2012/13 e 2013/14 - DGEEC, MEC  
Ano 2014/15 - Informação ainda não disponibilizada

**Taxas de Transição e Conclusão - Ensino Básico Regular, Ensino Secundário Regular - Cursos Científico/Humanísticos - e Cursos Profissionais (3.º ano)  
2011/12, 2012/13 e 2013/14**

Escola: 150381 Escolas de Monserrate, Viana do Castelo  
ATI: NORTE



Fonte: Anos 2012/13 e 2013/14 - Dados definitivos - DGEEC  
Ano 2014/15 - Valores absolutos provisórios MISI, DGEEC - Taxas calculadas pela IGEEC

Fonte: Anos 2012/13 e 2013/14 - DGEEC, MEC  
Ano 2014/15 - Informação ainda não disponibilizada

# 4º ANO

Escola: 150381 Escolas de Monserrate, Viana do Castelo  
 ATI: NORTE

## Prova Final do Ensino Básico - 1º ciclo - Português (Cod. 41) - 1ª chamada - Alunos internos

### Valores da escola \*

Médias	Classificação	
	Frequência	Exame
2013	4,1	2,8
2014	3,9	3,2
2015	4,0	3,5

### Distribuição das classificações da Prova 41

	Nível 1		Nível 2		Nível 3		Nível 4		Nível 5	
	N.º	%	N.º	%	N.º	%	N.º	%	N.º	%
2013	3	2,3%	48	36,1%	59	44,4%	23	17,3%	0	0,0%
2014	2	1,6%	18	14,3%	57	45,2%	45	35,7%	4	3,2%
2015	0	0,0%	11	9,2%	50	41,7%	49	40,8%	10	8,3%

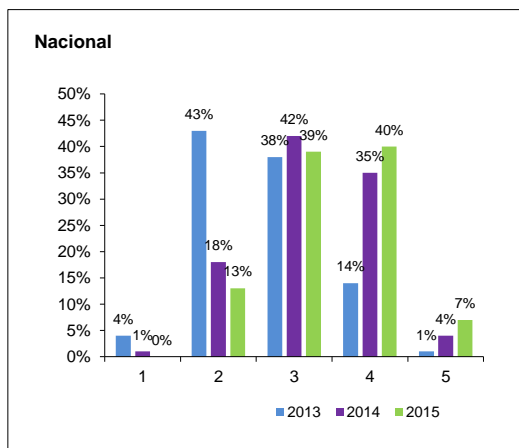
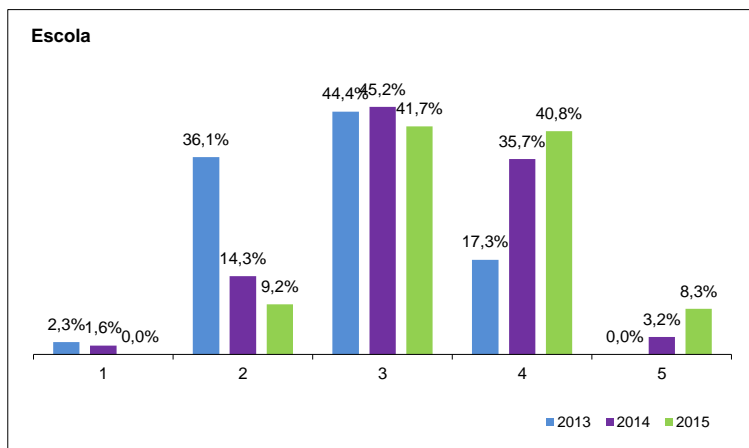
### Valores nacionais #

Média	Exame
2013	2,44
2014	3,11
2015	3,28

### Distribuição das classificações da Prova

	Nível 1	Nível 2	Nível 3	Nível 4	Nível 5	Nº global de alunos:
2013	4%	43%	38%	14%	1%	106528
2014	1%	18%	42%	35%	4%	97865
2015	0,5%	13,4%	39,3%	40,0%	6,8%	97394

### Gráficos - Classif. da Prova de Português (Cod. 41) - 1º ciclo - 1ª chamada - Alunos internos - 2013, 2014 e 2015



\* Nota: Prova Final de Português (Código 41), alunos internos, 1ª chamada.

# Nota: Distribuição de classificações da Prova Final de Português (Código 41) - 1º ciclo - 1ª chamada

Fonte: JNE, 2013, 2014 e 2015

# 4º ANO

Escola: 150381 Escolas de Monserrate, Viana do Castelo  
 ATI: NORTE

## Prova Final do Ensino Básico - 1º ciclo - Matemática (Cod. 42) - 1ª chamada - Alunos internos

### Valores da escola \*

Médias	Classificação	
	Frequência	Prova
2013	4,1	3,3
2014	3,9	3,2
2015	4,0	3,2

### Distribuição das classificações da Prova 42

	Nível 1		Nível 2		Nível 3		Nível 4		Nível 5	
	N.º	%	N.º	%	N.º	%	N.º	%	N.º	%
2013	2	1,5%	26	19,5%	44	33,1%	54	40,6%	7	5,3%
2014	0	0,0%	29	23,0%	50	39,7%	34	27,0%	13	10,3%
2015	2	1,7%	33	27,5%	36	30,0%	42	35,0%	7	5,8%

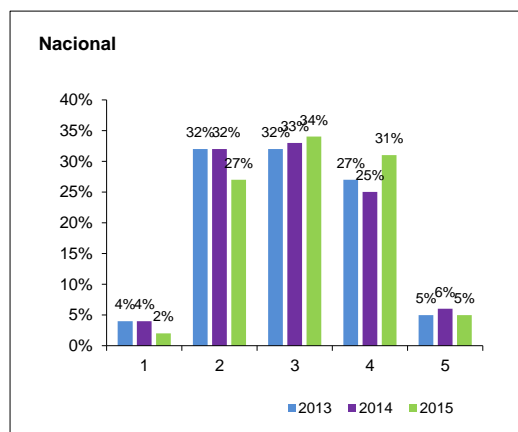
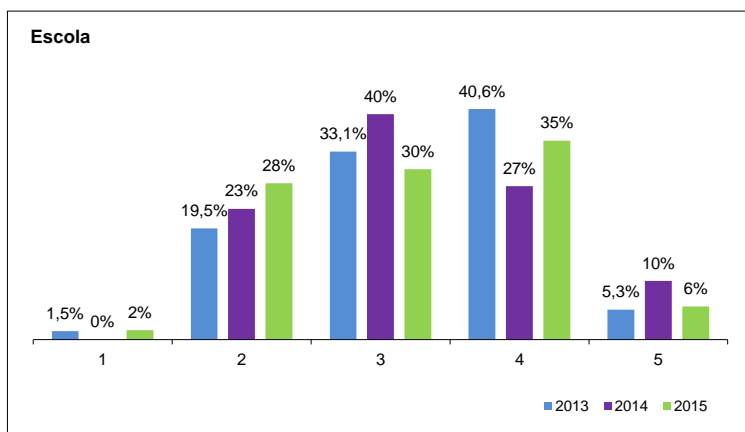
### Valores nacionais #

Média	Prova
2013	2,85
2014	2,81
2015	2,98

### Distribuição das classificações da Prova

	Nível 1	Nível 2	Nível 3	Nível 4	Nível 5	Nº global de alunos:
2013	4%	32%	32%	27%	5%	106419
2014	4%	32%	33%	25%	6%	97884
2015	2,2%	27,4%	33,9%	31,4%	5,1%	97914

### Gráficos - Classif. da Prova de Matemática (Cod. 42) - 1º ciclo - 1ª chamada - Alunos internos - 2013, 2014 e 2015



\* Nota: Prova Final de Matemática (Código 42), alunos internos, 1ª chamada.

# Nota: Distribuição de classificações da Prova Final de Matemática (Código 41) - 1º ciclo - 1ª chamada

Fonte: JNE, 2013, 2014 e 2015

# 6º ANO

Escola: 150381 Escolas de Monserrate, Viana do Castelo  
 ATI: NORTE

## Prova Final do Ensino Básico - 2º ciclo - Português (Cod. 61) - 1ª chamada

### Valores da escola \*

Médias	Classificação	
	Frequência	Exame
2013	3,6	2,8
2014	3,4	3,1
2015	3,7	3,3

### Distribuição das classificações da Prova

	Nível 1		Nível 2		Nível 3		Nível 4		Nível 5	
	N.º	%	N.º	%	N.º	%	N.º	%	N.º	%
2013	0	0,0%	38	39,2%	45	46,4%	10	10,3%	4	4,1%
2014	0	0,0%	14	21,5%	33	50,8%	15	23,1%	3	4,6%
2015	0	0,0%	9	9,6%	53	56,4%	30	31,9%	2	2,1%

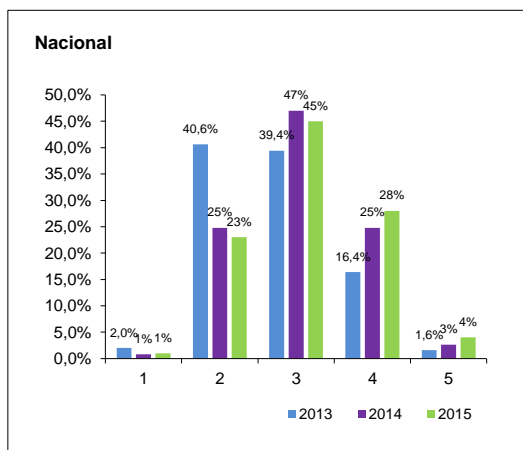
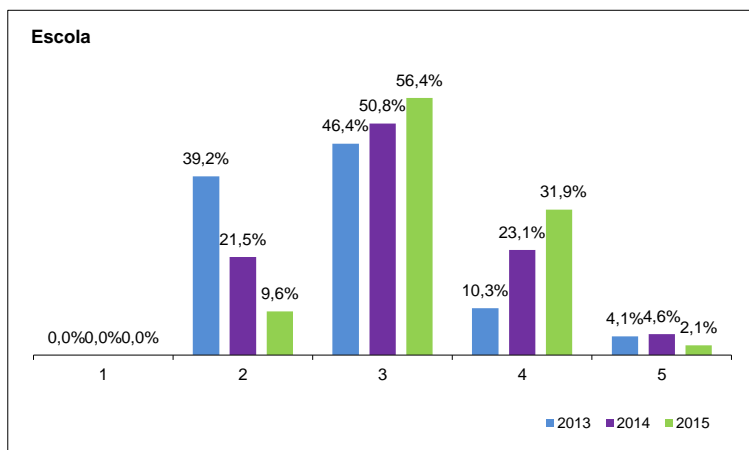
### Valores nacionais #

Média	Exame
2013	2,6
2014	2,9
2015	3,0

### Distribuição das classificações da Prova

	Nível 1	Nível 2	Nível 3	Nível 4	Nível 5	Nº global de alunos:
2013	2,0%	40,6%	39,4%	16,4%	1,6%	109480
2014	0,8%	24,8%	47,0%	24,8%	2,6%	111470
2015	0,5%	22,5%	45,2%	27,8%	4,0%	106304

### Gráficos - Distribuição das Classif. da Prova de Português (Cod. 61) - 2º ciclo - 1ª chamada - 2013, 2014 e 2015



\* Nota: Prova Final de Português (Código 61), alunos internos, 1ª chamada.

# Nota: Distribuição de classificações da Prova Final de Português (Código 61) - 2º ciclo - 1ª chamada

Fonte: JNE, 2013, 2014 e 2015

# 6º ANO

Escola: 150381 Escolas de Monserrate, Viana do Castelo  
 ATI: NORTE

## Prova Final do Ensino Básico - 2º ciclo - Matemática (Cod. 62) - 1ª chamada

### Valores da escola \*

Médias	Classificação	
	Frequência	Prova
2013	3,5	2,4
2014	3,4	2,5
2015	3,5	3,1

### Distribuição das classificações da Prova

	Nível 1		Nível 2		Nível 3		Nível 4		Nível 5	
	N.º	%	N.º	%	N.º	%	N.º	%	N.º	%
2013	17	17,3%	42	42,9%	23	23,5%	12	12,2%	4	4,1%
2014	1	1,5%	39	59,1%	20	30,3%	4	6,1%	2	3,0%
2015	6	6,3%	20	21,1%	34	35,8%	31	32,6%	4	4,2%

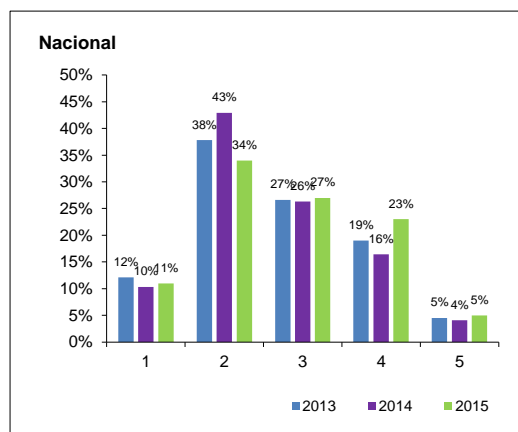
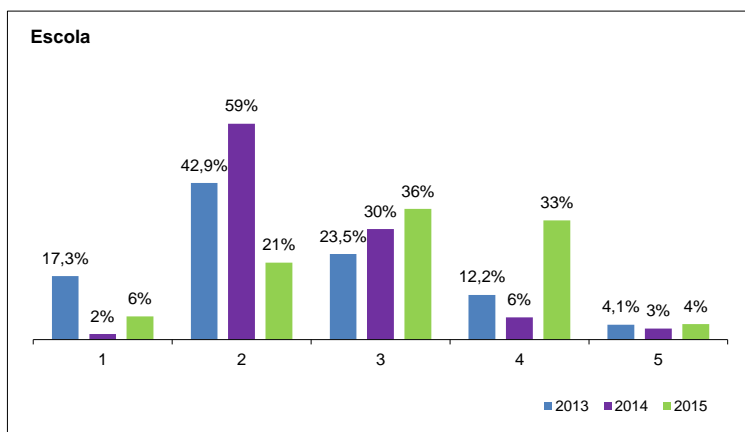
### Valores nacionais #

Média	Prova
2013	2,5
2014	2,4
2015	2,6

### Distribuição das classificações da Prova

	Nível 1	Nível 2	Nível 3	Nível 4	Nível 5	Nº global de alunos:
2013	12,1%	37,8%	26,6%	19,0%	4,5%	109834
2014	10,3%	42,9%	26,3%	16,4%	4,1%	110073
2015	11,0%	33,5%	27,3%	23,4%	4,8%	106812

### Gráficos - Distribuição das Classificações da Prova de Matemática (Cod. 62) - 2º ciclo - 2013, 2014 e 2015



\* Nota: Prova Final de Matemática (Código 62), alunos internos, 1ª chamada.

# Nota: Distribuição de classificações da Prova Final de Matemática (Código 62) - 2º ciclo - 1ª chamada

Fonte: JNE, 2013, 2014 e 2015

# 9º ANO

Escola: 150381 Escolas de Monserrate, Viana do Castelo  
 ATI: NORTE

## Prova Final do Ensino Básico - 3º ciclo - Português (Cod. 91) - 1ª chamada

### Valores da escola \*

Médias	Classificação	
	Frequência	Prova
2013	3,2	2,8
2014	3,1	3,2
2015	3,1	2,9

### Distribuição das classificações da Prova

	Nível 1		Nível 2		Nível 3		Nível 4		Nível 5	
	N.º	%	N.º	%	N.º	%	N.º	%	N.º	%
2013	0	0,0%	30	41,1%	28	38,4%	12	16,4%	3	4,1%
2014	0	0,0%	17	20,0%	36	42,4%	27	31,8%	5	5,9%
2015	1	1,2%	28	32,6%	39	45,3%	14	16,3%	4	4,7%

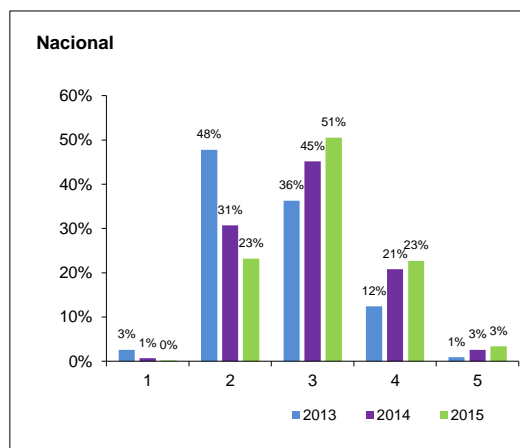
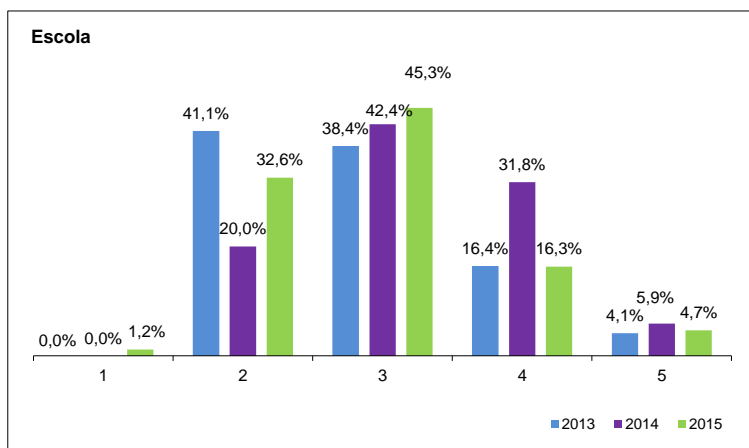
### Valores nacionais #

Média	Prova
2013	2,4
2014	2,8
2015	2,9

### Distribuição das classificações da Prova

	Nível 1	Nível 2	Nível 3	Nível 4	Nível 5	Nº global de alunos:
2013	2,6%	47,8%	36,3%	12,4%	0,9%	96828
2014	0,7%	30,7%	45,2%	20,8%	2,6%	97557
2015	0,2%	23,2%	50,5%	22,7%	3,4%	94579

### Gráficos - Classif. da Prova de Português (Cod. 91) - 3º ciclo - 1ª chamada - Alunos internos - 2013, 2014 e 2015



\* Nota: Prova Final de Português - Código 91 - alunos internos -1ª chamada

# Nota: Distribuição de classificações da Prova Final de Português - Código 91 - 3º ciclo -1ª chamada

Fonte: JNE, 2013,2014 e 2015

# 9º ANO

## Prova Final do Ensino Básico - 3º ciclo - Matemática (Cod. 92) - 1ª chamada

Escola: 150381 Escolas de Monserrate, Viana do Castelo

ATI: NORTE

### Valores da escola

Médias	Classificação	
	Frequência	Prova
2013	3,0	2,7
2014	2,9	3,0
2015	2,7	2,3

### Distribuição das classificações da Prova

	Nível 1		Nível 2		Nível 3		Nível 4		Nível 5	
	N.º	%	N.º	%	N.º	%	N.º	%	N.º	%
2013	6	8,2%	33	45,2%	17	23,3%	14	19,2%	3	4,1%
2014	3	3,4%	27	31,0%	28	32,2%	22	25,3%	7	8,0%
2015	21	23,9%	33	37,5%	22	25,0%	9	10,2%	3	3,4%

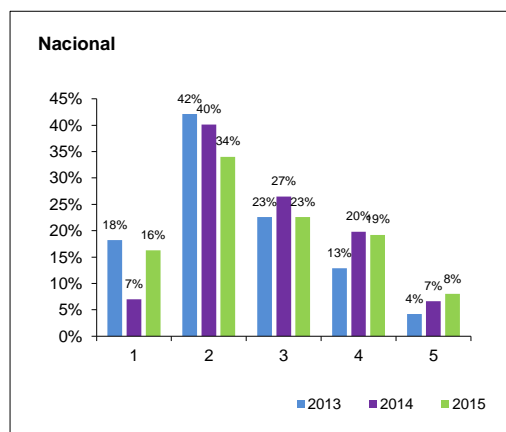
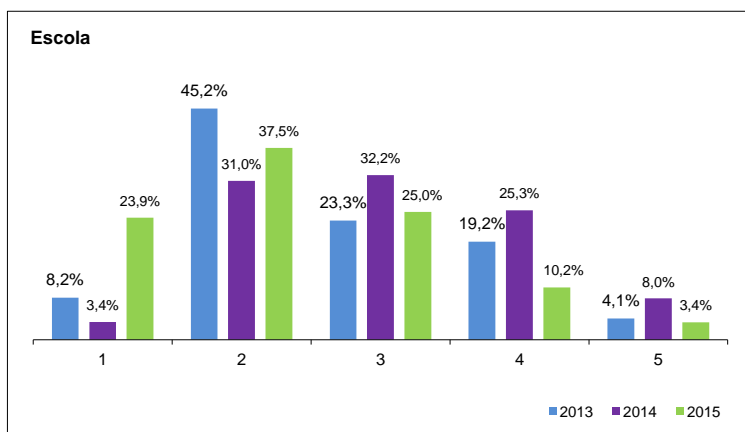
### Valores nacionais \*

Média	Prova
2013	2,2
2014	2,6
2015	2,4

### Distribuição das classificações da Prova

	Nível 1	Nível 2	Nível 3	Nível 4	Nível 5	Nº global de alunos:
2013	18,2%	42,1%	22,6%	12,9%	4,2%	97108
2014	7,0%	40,1%	26,5%	19,8%	6,6%	97684
2015	16,3%	34,0%	22,6%	19,2%	8,0%	94970

### Gráficos - Classif. da Prova de Matemática (Cod. 92) - 3º ciclo - 1ª chamada - Alunos internos - 2013, 2014 e 2015



\* Nota: Prova Final de Matemática - Código 92 - alunos internos -1ª chamada

# Nota: Distribuição de classificações da Prova Final de Matemática - Código 92 - 3º ciclo -1ª chamada

Fonte: JNE, 2013,2014 e 2015



## Exames do Secundário

Escola: 150381 Escolas de Monserrate, Viana do Castelo

ATI: NORTE

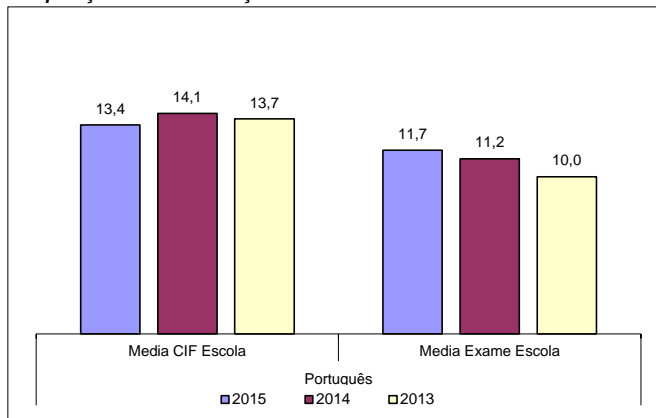
### Classificações em Português (639)

1ª Fase

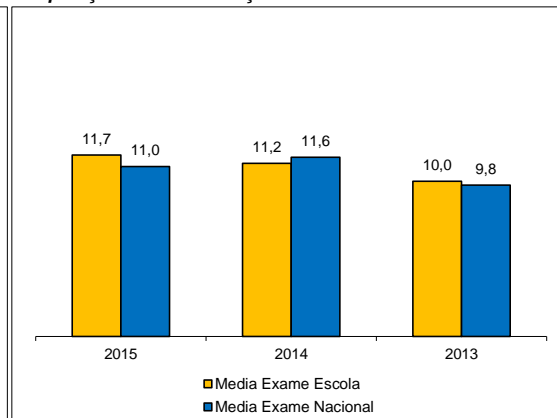
		2015	2014	2013
<b>Português (639)</b>	Media CIF Escola	13,4	14,1	13,7
	Media Exame Escola	11,7	11,2	10,0
	Media Exame Nacional	11,0	11,6	9,8

N.º de provas realizadas	2015	2014	2013
	195	257	189

Comparação das classificações interna e de exame



Comparação das classificações de exame da escola e Nacional



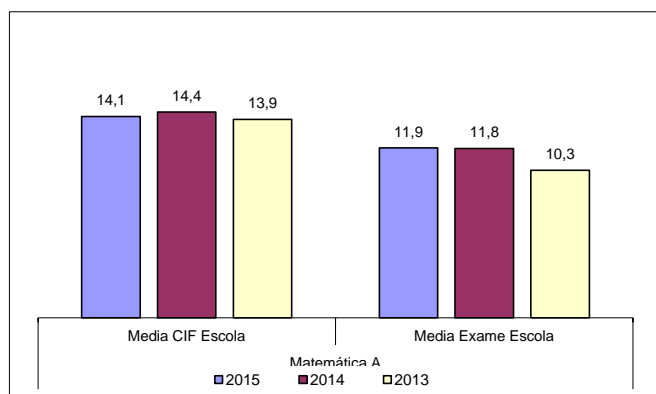
### Classificações em Matemática A (635)

1ª Fase

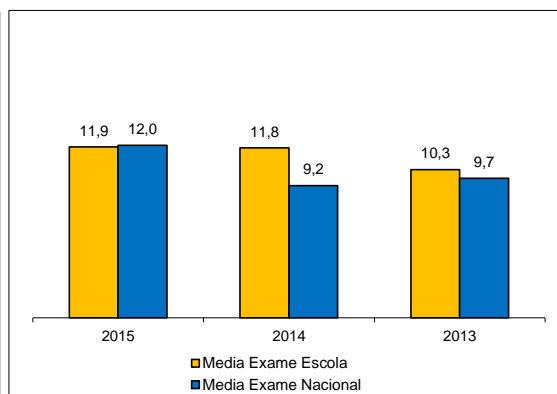
		2015	2014	2013
<b>Matemática A (635)</b>	Media CIF Escola	14,1	14,4	13,9
	Media Exame Escola	11,9	11,8	10,3
	Media Exame Nacional	12,0	9,2	9,7

N.º de provas realizadas	2015	2014	2013
	127	170	136

Comparação das classificações interna e de exame



Comparação das classificações de exame da escola e Nacional



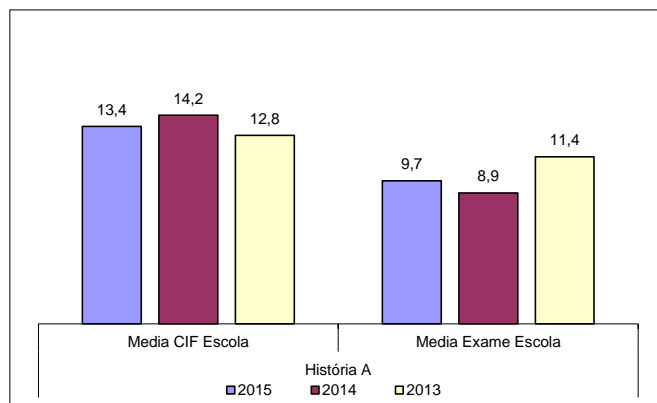
### Classificações em História A (623)

1ª Fase

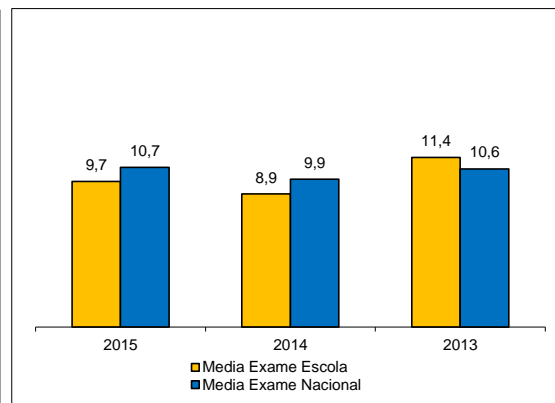
		2015	2014	2013
<b>História A (623)</b>	Media CIF Escola	13,4	14,2	12,8
	Media Exame Escola	9,7	8,9	11,4
	Media Exame Nacional	10,7	9,9	10,6

		2015	2014	2013
N.º de provas realizadas		44	51	30

Comparação das classificações interna e de exame



Comparação das classificações de exame da escola e Nacional



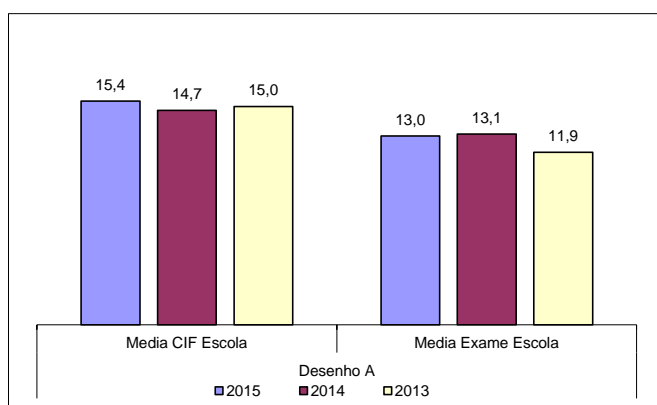
### Classificações em Desenho A (706)

1ª Fase

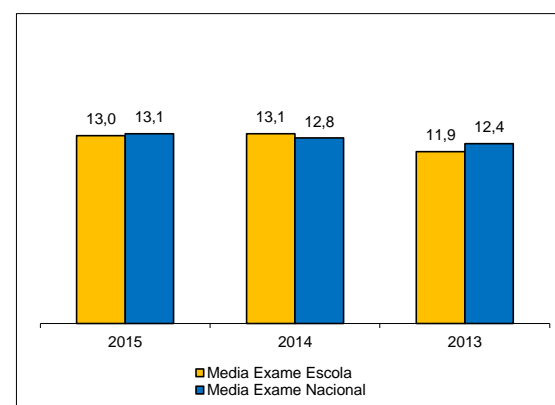
		2015	2014	2013
<b>Desenho A (706)</b>	Media CIF Escola	15,4	14,7	15,0
	Media Exame Escola	13,0	13,1	11,9
	Media Exame Nacional	13,1	12,8	12,4

		2015	2014	2013
N.º de provas realizadas		22	23	19

Comparação das classificações interna e de exame



Comparação das classificações de exame da escola e Nacional



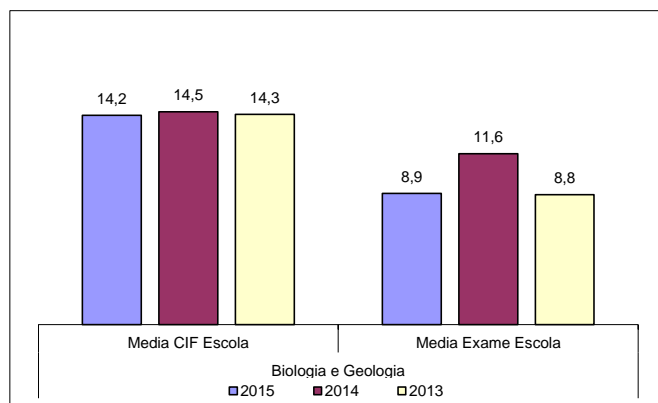
### Classificações em Biologia e Geologia (702)

1ª Fase

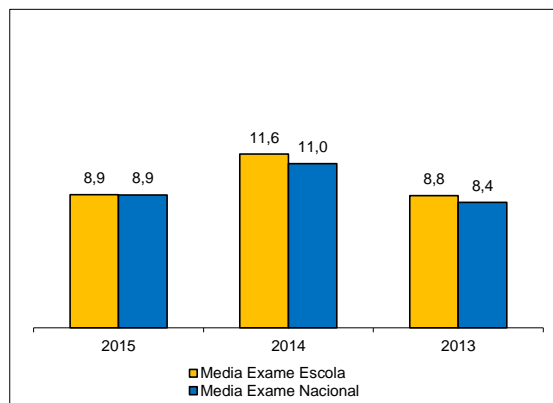
		2015	2014	2013
<b>Biologia e Geologia (702)</b>	Media CIF Escola	14,2	14,5	14,3
	Media Exame Escola	8,9	11,6	8,8
	Media Exame Nacional	8,9	11,0	8,4

		2015	2014	2013
N.º de provas realizadas		101	88	128

Comparação das classificações interna e de exame



Comparação das classificações de exame da escola e Nacional



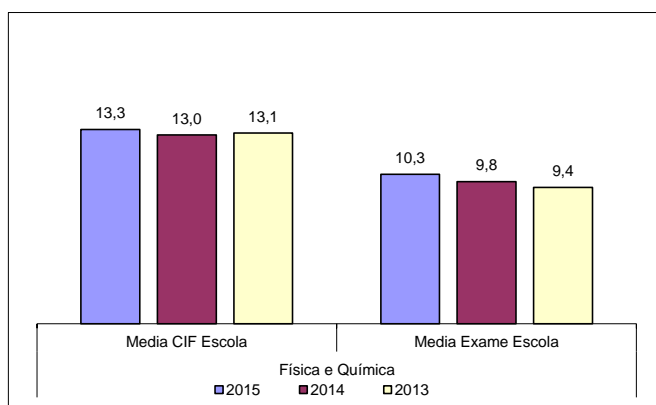
### Classificações em Física e Química A (715)

1ª Fase

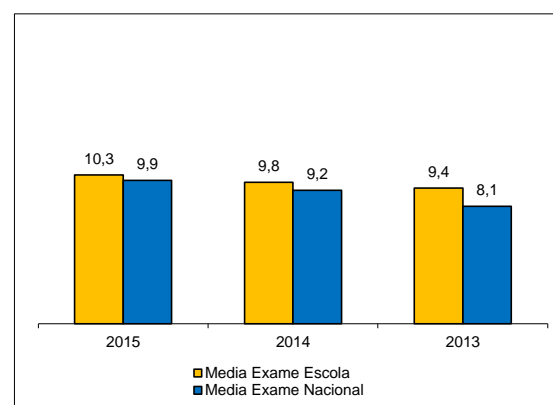
		2015	2014	2013
<b>Física e Química (715)</b>	Media CIF Escola	13,3	13,0	13,1
	Media Exame Escola	10,3	9,8	9,4
	Media Exame Nacional	9,9	9,2	8,1

		2015	2014	2013
N.º de provas realizadas		121	109	149

Comparação das classificações interna e de exame



Comparação das classificações de exame da escola e Nacional



**Nota:**

Foram seleccionadas as seguintes disciplinas trienais dos cursos científico-humanísticos:

Português - Provas dos alunos internos excluindo alunos para melhoria, 1.ª fase - 639

Matemática A - Provas dos alunos internos excluindo alunos para melhoria, 1.ª fase - 635

História A - Provas dos alunos internos excluindo alunos para melhoria, 1.ª fase - 623

Desenho A - Provas dos alunos internos excluindo alunos para melhoria, 1.ª fase - 706

Biologia e Geologia - Provas dos alunos internos excluindo alunos para melhoria, 1.ª fase - 702

Física e Química - Provas dos alunos internos excluindo alunos para melhoria, 1.ª fase - 715

Fonte: "Exames Nacionais do Ensino Secundário - Resultados de Exames da 1ª Fase, por disciplina" - JNE/Exames Nacionais 2013, 2014 e 2015